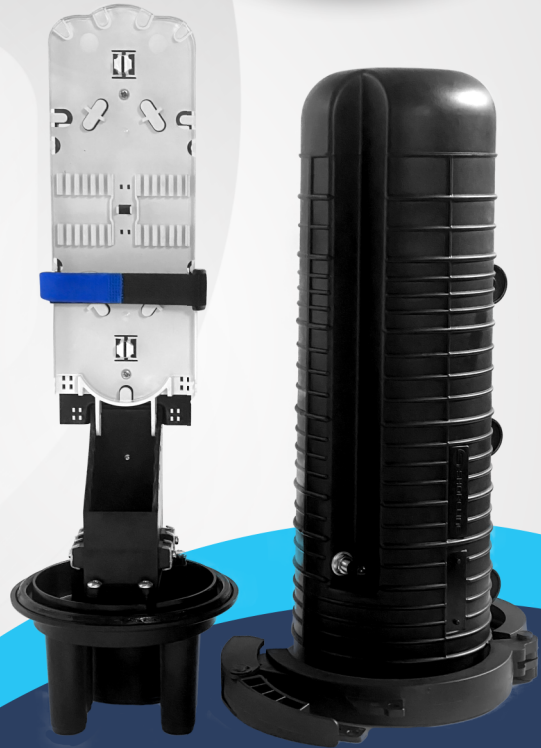


DATASHEET

Caixa de Emenda Óptica SVT 24F

Modelo: SH-CE24F-VT300



Fabricada com materiais resistentes à corrosão, envelhecimento e proteção contra os raios ultra violeta.

Grau de proteção de vedação

IP68

- *Robusta*
- *Alto grau de segurança*
- *Fácil Instalação e acesso*
- *Versátil, aplicável em redes aéreas e subterrâneas*

Shoreline Telecom

Telefone Comercial: (47) 3170-0175

www.shorelinetelecom.com.br



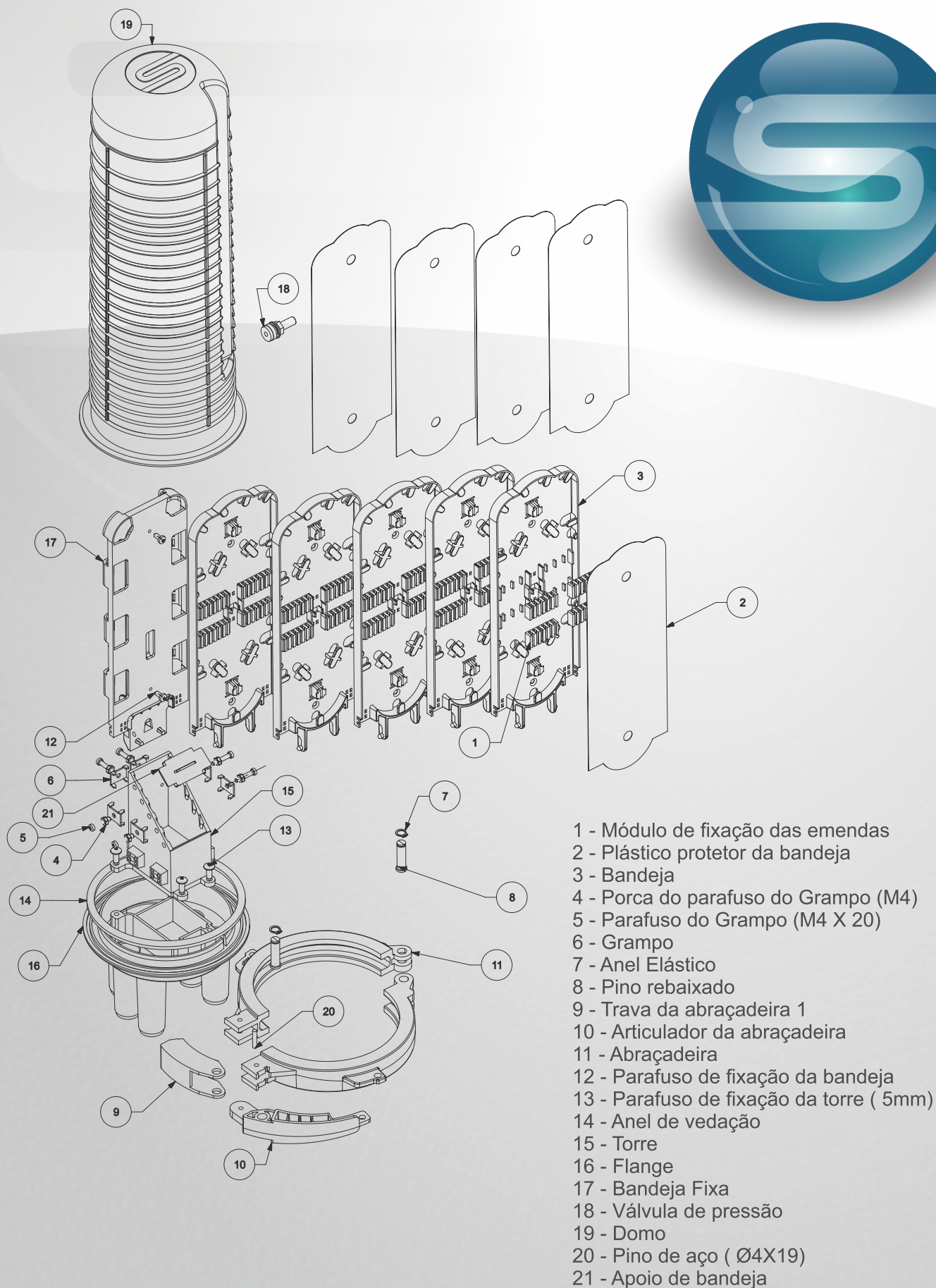
SHORELINE
Redefinindo conexões



CARACTERÍSTICAS TÉCNICAS

Item	SH-CE24F-VT300
Número de fusão de Fibra	24
Dimensão (mm)	484,5 ×Φ 207mm
Diâmetro das Portas de entrada de cabos (mm)	1 Oval: Φ 35 x 58mm 4 Circular: Φ18mm
Temperatura de Trabalho	-40°C ~ 65°C
Tipo de Vedação	Termocontrátil (SVT)
Portas de cabo	5
Capacidade de bandejas de emendas	5 Bandeja de 24 fibras
Peso	2,22 Kg
capacidade máxima de fibras	24 Fibras por bandeja
Montagem	Cordoália e em Postes
Índice de Proteção	Ip68
Material	Polipropileno e ABS

DESENHO DE MONTAGEM



- 1 - Módulo de fixação das emendas
- 2 - Plástico protetor da bandeja
- 3 - Bandeja
- 4 - Porca do parafuso do Grampo (M4)
- 5 - Parafuso do Grampo (M4 X 20)
- 6 - Grampo
- 7 - Anel Elástico
- 8 - Pino rebaixado
- 9 - Trava da abraçadeira 1
- 10 - Articulador da abraçadeira
- 11 - Abraçadeira
- 12 - Parafuso de fixação da bandeja
- 13 - Parafuso de fixação da torre (5mm)
- 14 - Anel de vedação
- 15 - Torre
- 16 - Flange
- 17 - Bandeja Fixa
- 18 - Válvula de pressão
- 19 - Domo
- 20 - Pino de aço (Ø4X19)
- 21 - Apoio de bandeja

ITENS INCLUSOS



- 01 Manta termocontrátil grande;
- 04 Mantas termocontrátil pequena;
- 02 Adesivos de identificação de Rota;
- 24 Protetores de fusão (tubete);
- 01 sachê de Álcool para limpeza;
- 01 Clipe para vedação da entrada oval;
- 08 tubos de transporte;
- 04 abraçadeiras plásticas;
- 01 Lixa;
- 02 Folhas de Papel Alumínio;
- 02 Suportes para fixação em cordoalha ou poste;
- 04 Parafusos;





SHORELINE

Redefinindo conexões

Rua Orquídeas, nº80 - Vale Verde - Carandaí - MG
Fixo: (47) 3170-0175 Suporte Técnico: (32)9.8446-0364
www.shorelinetelecom.com.br