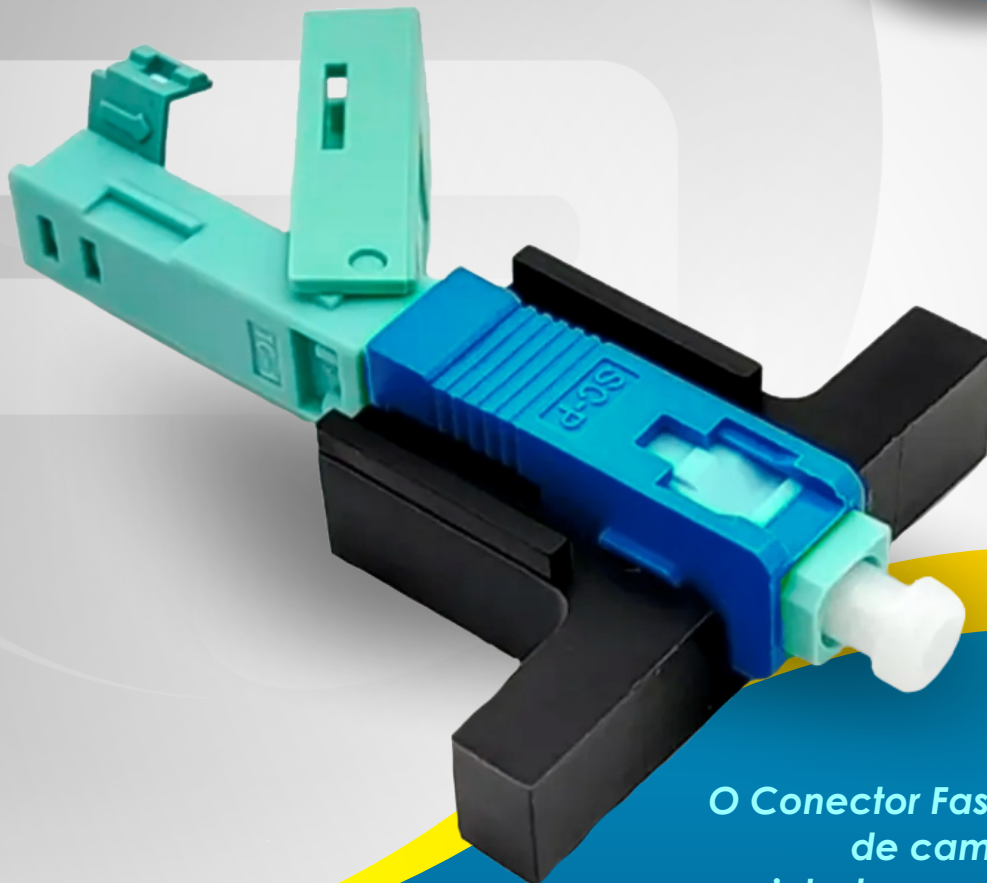


# DATASHEET

## CONECTOR FAST T-CLICK UPC



O Conector Fast é um conector de campo manual e foi projetado para cabos Drop Flat de até 3mm de espessura ou cordões ópticos de 2mm a 3mm, pode ser reutilizado por até 5 vezes. Indicado para atendimento de clientes em redes FTTH. Fabricado com padrão SC e polimento UPC

- *Baixa perda de inserção*
- *Material de alta resistência*
- *Fácil e rápida instalação e manutenção*
- *Alta durabilidade*



PRODUTO HOMOLOGADO

**Shoreline Telecom**

Telefone Comercial: (47) 3170-0175

[www.shorelinetelecom.com.br](http://www.shorelinetelecom.com.br)

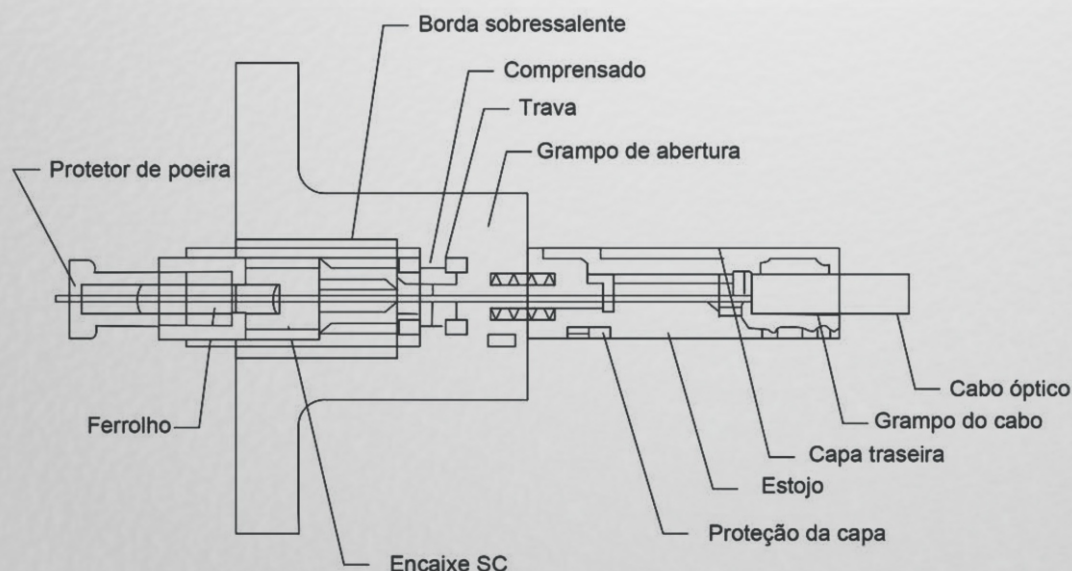


**SHORELINE**  
QUALIDADE. INOVAÇÃO E TECNOLOGIA.

# CARACTERÍSTICAS TÉCNICAS



Item	Parâmetros
Modo	Monomodo
Escopo do cabo	Cabo tipo arco 3.0x2.0
Tempo de Montagem	cerca de 15s
Perda de retorno	$\leq -40\text{dB}$
Taxa de Reutilização	>10 vezes
Resistência à tração	>50N
Teste de resistência ao alongamento (30N)	$\Delta IL \leq 0,3\text{dB}$
Teste de queda (no piso de cimento a uma altura de 4m para cada direção uma vez, total de três vezes)	$\Delta IL \leq 0,3\text{dB}$
Diâmetro do Revestimento	250 $\mu\text{m}$
Diâmetro da fibra	125 $\mu\text{m}$
Perda de inserção	$\leq 0,25\text{dB}$
Taxa de sucesso contínuo	>98%
Força de aperto da fibra nua	>5N
Faixa de temperatura	-40~+85°C
Resistência mecânica (500 vezes)	$\Delta IL \leq 0,3\text{dB}$
Aplicação	FTTH/FTTX/FTTB





Rua Presidente Vargas, nº53 - Centro - Carandaí - MG  
**Fixo: (47) 3170-0175 Suporte Técnico: (32)9.9880-5853**  
**[www.shorelinetelecom.com.br](http://www.shorelinetelecom.com.br)**