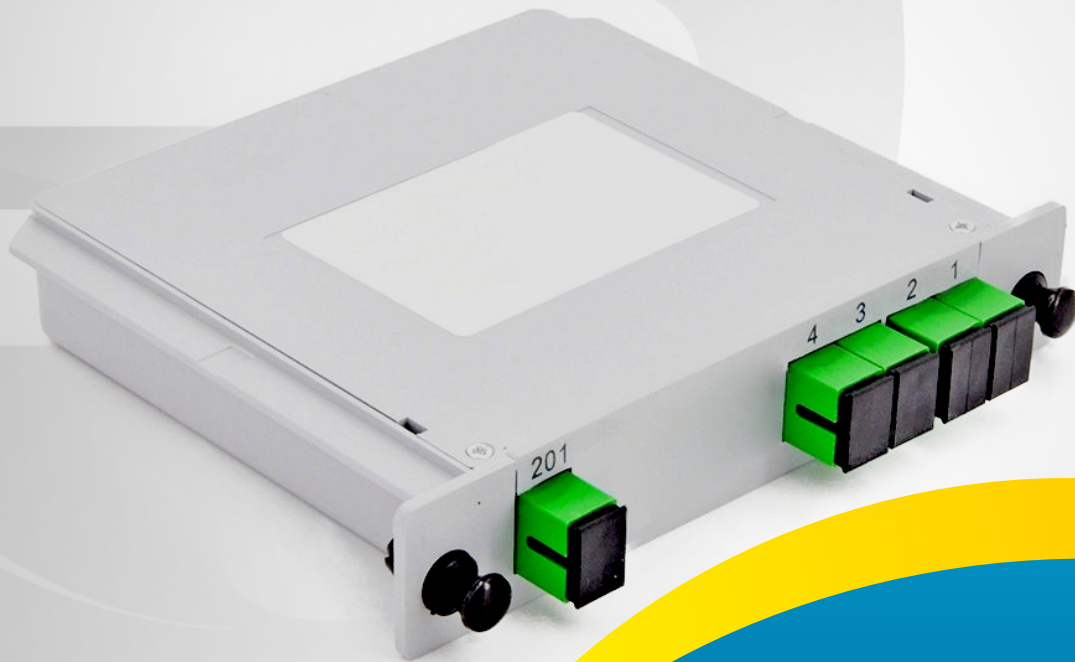


DATASHEET

SPLITTER BOX 1X4 APC



- *Fácil instalação*
- *Baixa perda de inserção*
- *Divisor de energia uniforme*
- *Design compacto*
- *Amplo Comprimento de Onda Operacional*
- *Ampla temperatura de operação*

Splitter Box é um conjunto de 5 adaptadores ópticos (1 pra entrada e 4 para saída) e 1 Splitter dentro de uma caixa (BOX). Utilizado para realizar a divisão do sinal óptico em uma rede de distribuição PON de forma prática.



Shoreline Telecom

Telefone Comercial: (47) 3170-0175
www.shorelinetelecom.com.br



CARACTERÍSTICAS TÉCNICAS



Splitter Box PLC											
Item	1x2	1x3	1x4	1x6	1x8	1x12	1x16	1x24	1x32	1x64	1x128
Tipo de Fibra	G.657.A										
Comprimento de Onda	1260nm~1650nm										
Perda de Inserção Padrão (dB)	≤4.2	≤6.4	≤7.6	≤9.6	≤10.7	≤13	≤14.0	≤16.2	≤17.2	≤20.8	≤24.0
P. Grau de Inserção Padrão (dB)	≤4.0	≤6.2	≤7.4	≤9.4	≤10.5	≤12.8	≤13.8	≤16	≤17.0	≤20.4	≤23.7
Uniformidade	≤0.6	≤0.6	≤0.8	≤0.8	≤0.8	≤1.0	≤1.0	≤1.0	≤1.5	≤2.0	≤2.0
PDL (dB)	≤0.2	≤0.2	≤0.2	≤0.2	≤0.3	≤0.3	≤0.3	≤0.3	≤0.3	≤0.4	≤0.5
Comprimento de onda Dependente Perda (dB)	≤0.6	≤0.8	≤0.8	≤0.8	≤0.8	≤1.0	≤1.0	≤1.5	≤1.5	≤2.0	≤2.0
Perda de Retorno (dB)	≥50										
Diretividade (dB)	≥55										
Temperatura Operacional	-40°C~ +85°C										
Nota: O parâmetro acima é para Divisor com conector. Sem conector, a perda de inserção será reduzida em 0,2 dB.											



SHORELINE

Redefinindo conexões

Rua Orquídeas, nº80 - Vale Verde - Carandaí - MG
Fixo: (47) 3170-0175 **Suporte Técnico:** (32)9.9880-5853
www.shorelinetelecom.com.br